

accessoires, options

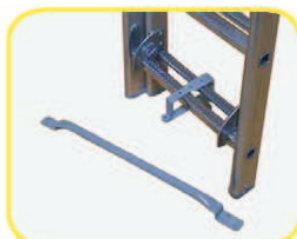
Les définitions

- **Accessoire** élément qu'il est possible d'ajouter à votre moyen d'accès en le montant vous-même avec un outillage simple (clé plate et tournevis).
- **Option** élément d'un moyen d'accès, monté à l'usine (si prévu à la commande) ou monté par un technicien de maintenance (si commandé à part) avec un outillage (perceuse, pince-étau, etc...).
- **Pièce détachée** élément d'un moyen d'accès à remplacer dans le cadre de sa maintenance.

accessoires



Pied de dénivellation droit ou courbe, adaptable sur les échelles et les escabeaux. Permet d'installer le matériel sur terrain inégal.



Tringle d'accrochage et porte cadenas



Marche taquet pour échelle

Tablette latérale pour échelle



Ecarteur de mur en haut ou base élargie rapportée pour plus de stabilité. Plusieurs tailles disponibles.

Nous consulter

options

Appui sur mat



Patins



Patins griffe pour sols glissants



Patins doubles pour appuis sur caillebotis

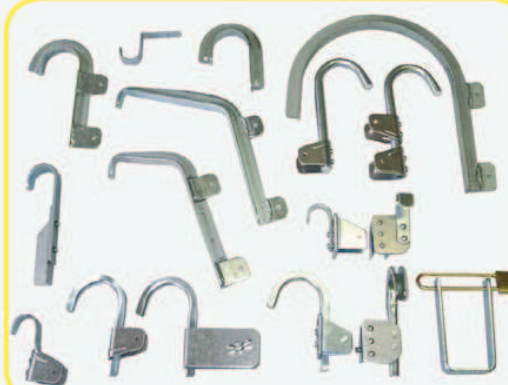


Patins rectangulaires articulés pour appuis sur sols meubles

Mais aussi patins ventouses articulés, patins nitrile résistants à l'huile, etc...

Contactez nous pour trouver le patin adapté à vos exigences.

Crochets



Vaste gamme de crochets adaptables sur toutes les échelles et sur tous types de support.

Tablette

Chaque modèle standard ou sur mesure peut recevoir une tablette sur demande.

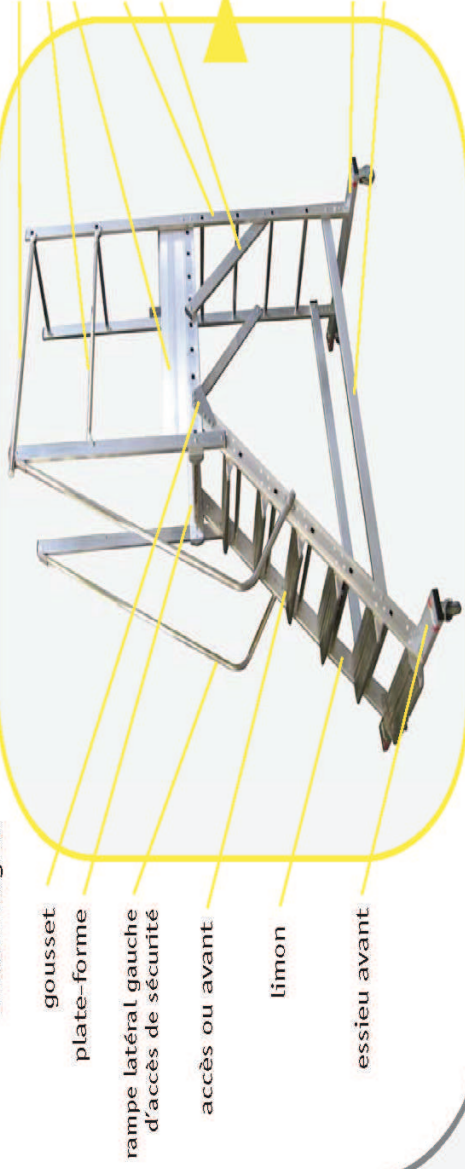


pièces détachées

pièces détachées

Dans le cadre de la maintenance de vos matériels ou de la vérification périodique recommandée, vous pouvez les commander.

- Pour les produits standards, veuillez nous indiquer la référence du produit, la date d'achat et la partie endommagée.
- Pour les fabrications spéciales ou sur mesure, veuillez nous indiquer le numéro de l'offre et la partie endommagée.



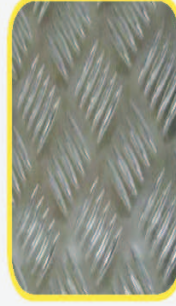
lisse
sous lisse
plinthe
arrière
arc boutant

forment avec
les
poteaux verticaux
1 garde-corps

Conseil :
envoyez-nous une photo
du matériel et entourez
nous la partie à changer.

essieu arrière
traverse ou longeron

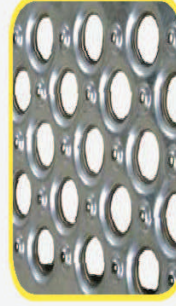
Marches et tôles



Tôle damier



Tôle étoilée perforée



Caillebotis alu ou acier



Caillebotis matériaux composites

accessoires, options et pièces détachées